

## Rapport de mission de repérage des matériaux et produits contenant de l'amiante avant réalisation de travaux

R. 4412-97 modifié par le décret 2012-639 du 4 mai 2012  
Norme NF X 46-020

15 RUE P. VIGNY

77160 PROVINS



## A \ INFORMATIONS GENERALES

### A.1 \ DESIGNATION DU BÂTIMENT

Nature du bâtiment :	LOGEMENTS COLLECTIFS	Adresse :	15 RUE P. VIGNY 77160 PROVINS
Cat. Du bâtiment :		Bâtiment :	
Etage :		Porte :	
Ref Cadastrale :	NC	Propriété de :	OPH77 10 AVENUE CHARLES PEGUY 77000 MELUN

### A.2 \ DESIGNATION DU DONNEUR D'ORDRE

Nom :	OPH77	Documents remis :	
Adresse :	10 AVENUE CHARLES PEGUY 77000 MELUN	Moyens mis à disposition :	

### A.3 \ EXECUTION DE LA MISSION

RAPPORT N° :	27LAJ0401	Laboratoire d'Analyses :	ITGA
Repérage réalisé le :	05/04/2018	Adresse laboratoire :	3 RUE ARMAND HERPIN LACROIX - CS 46537 35065 RENNES CEDEX
Accompagnateur :		Numéro d'accréditation :	1-5967
Par :	Mickaël JULIEN	Organisme d'assurance professionnelle :	AXA France
N° certificat :	CPDI 4129	Adresse assurance :	313 Terrasses de l'Arche 92727 NANTERRE CEDEX
Date d'obtention :	01/01/2017	N° de contrat d'assurance :	10063271004
Organisme certificateur	I.CERT Parc Edonia - Bâtiment G - Rue de la Terre Victoria - 35760 SAINT-GREGOIRE	Date de validité :	31/12/2018

## B \ CACHET DU DIAGNOSTIQUEUR

**FAIT LE 13/04/2018**

Cabinet : EXPERT HABITAT & INDUSTRIE INGENIERIE

Nom du responsable : **DEMOULIN Frédéric**

Nom du diagnostiqueur : **Mickaël JULIEN**



Rapport N° : 27LAJ0401 05/04/2018

Version : 13/04/2018

2/47

## C\ SOMMAIRE

### Table des matières

A \ INFORMATIONS GENERALES .....	2
A.1 \ DESIGNATION DU BÂTIMENT .....	2
A.2 \ DESIGNATION DU DONNEUR D'ORDRE .....	2
A.3 \ EXECUTION DE LA MISSION.....	2
B \ CACHET DU DIAGNOSTIQUEUR .....	2
C \ SOMMAIRE .....	3
D \ CONCLUSIONS .....	4
E \ PROGRAMME DE REPERAGE .....	9
F \ CONDITIONS DE REALISATION DU REPERAGE .....	11
G \ RAPPORTS PRECEDENTS.....	11
H \ RESULTATS DETAILLES DU REPERAGE .....	12
ANNEXE 1 – PHOTOS DES ELEMENTS AMIANTES ET/OU NON AMIANTES.....	32
ANNEXE 3 – PROCES VERBAUX D'ANALYSES.....	41
ATTESTATION(S).....	44
CERTIFICAT DE COMPETENCES .....	45

## D\ CONCLUSIONS

**Dans le cadre de la mission décrite en tête de rapport, il a été repéré des matériaux et produits contenant de l'amiante**

PIECE	ETAGE	ELEMENTS	DESCRIPTIF LABORATOIRE	REPERAGE	Echantillon	METHODE	ETAT	RESULTAT
Salle de bains		Revêtement souple	Dalle dure cassante noire	Sol	27LAJ0401P007	RESULTAT ANALYSE	BON ETAT	Fr1:Amiante détecté (Chrysotile)
Salle de bains		Revêtement souple	Colle polymère jaune non séparable + ragréage gris avec fibres non séparable + colle bitumineuse noire	Sol	27LAJ0401P007	RESULTAT ANALYSE	BON ETAT	Fr3:Amiante détecté (Chrysotile)
Séjour		Revêtement souple	Dalle dure cassante noire + colle polymère jaune non séparable + ragréage rose non séparable + sous couche de ragréage blanche non séparable + peinture non séparable	Sol	27LAJ0401P009	RESULTAT ANALYSE	BON ETAT	Fr1:Amiante détecté (Chrysotile)
Séjour		Revêtement souple	Colle bitumineuse noire	Sol	27LAJ0401P009	RESULTAT ANALYSE	BON ETAT	Fr2:Amiante détecté (Chrysotile)

PIECE	ETAGE	ELEMENTS	DESCRIPTIF LABORATOIRE	REPERAGE	Echantillon	METHODE	ETAT	RESULTAT
Entrée		Revêtement souple	Colle polymère jaune non séparable + ragréage gris non séparable + colle bitumineuse noire en vrac + colle polymère blanche non séparable + peinture non séparable + matériau noir en faible quantité en vrac non séparable	Sol	27LAJ0401P003	RESULTAT ANALYSE	BON ETAT	Fr2:Amiante détecté (Chrysotile)
Cuisine		Revêtement souple	Colle bitumineuse noire	Sol	27LAJ0401P010	RESULTAT ANALYSE	BON ETAT	Fr2:Amiante détecté (Chrysotile)
WC		Revêtement souple	Dalle dure cassante noire	Sol	27LAJ0401P007	ZSO	BON ETAT	Fr1:Amiante détecté (Chrysotile)
WC		Revêtement souple	Colle polymère jaune non séparable + ragréage gris avec fibres non séparable + colle bitumineuse noire	Sol	27LAJ0401P007	ZSO	BON ETAT	Fr3:Amiante détecté (Chrysotile)
Salle de bains		Revêtement souple	Dalle dure cassante noire	Sol	27LAJ0401P007	ZSO	BON ETAT	Fr1:Amiante détecté (Chrysotile)
Salle de bains		Revêtement souple	Colle polymère jaune non séparable + ragréage gris avec fibres non séparable + colle bitumineuse noire	Sol	27LAJ0401P007	ZSO	BON ETAT	Fr3:Amiante détecté (Chrysotile)

PIECE	ETAGE	ELEMENTS	DESRIPTIF LABORATOIRE	REPERAGE	Echantillon	METHODE	ETAT	RESULTAT
Chambre 1		Revêtement souple	Dalle dure cassante noire + colle polymère jaune non séparable + ragréage rose non séparable + sous couche de ragréage blanche non séparable + peinture non séparable	Sol	27LAJ0401P009	ZSO	BON ETAT	Fr1:Amiante détecté (Chrysotile)
Chambre 1		Revêtement souple	Colle bitumineuse noire	Sol	27LAJ0401P009	ZSO	BON ETAT	Fr2:Amiante détecté (Chrysotile)
Couloir		Revêtement souple	Dalle dure cassante noire + colle polymère jaune non séparable + ragréage rose non séparable + sous couche de ragréage blanche non séparable + peinture non séparable	Sol	27LAJ0401P009	ZSO	BON ETAT	Fr1:Amiante détecté (Chrysotile)
Couloir		Revêtement souple	Colle bitumineuse noire	Sol	27LAJ0401P009	ZSO	BON ETAT	Fr2:Amiante détecté (Chrysotile)
Placard 1		Revêtement souple	Dalle dure cassante noire + colle polymère jaune non séparable + ragréage rose non séparable + sous couche de ragréage blanche non séparable + peinture non séparable	Sol	27LAJ0401P009	ZSO	BON ETAT	Fr1:Amiante détecté (Chrysotile)
Placard 1		Revêtement souple	Colle bitumineuse noire	Sol	27LAJ0401P009	ZSO	BON ETAT	Fr2:Amiante détecté (Chrysotile)

PIECE	ETAGE	ELEMENTS	DESRIPTIF LABORATOIRE	REPERAGE	Echantillon	METHODE	ETAT	RESULTAT
Chambre 2		Revêtement souple	Dalle dure cassante noire + colle polymère jaune non séparable + ragréage rose non séparable + sous couche de ragréage blanche non séparable + peinture non séparable	Sol	27LAJ0401P009	ZSO	BON ETAT	Fr1:Amiante détecté (Chrysotile)
Chambre 2		Revêtement souple	Colle bitumineuse noire	Sol	27LAJ0401P009	ZSO	BON ETAT	Fr2:Amiante détecté (Chrysotile)
Chambre 3		Revêtement souple	Dalle dure cassante noire + colle polymère jaune non séparable + ragréage rose non séparable + sous couche de ragréage blanche non séparable + peinture non séparable	Sol	27LAJ0401P009	ZSO	BON ETAT	Fr1:Amiante détecté (Chrysotile)
Chambre 3		Revêtement souple	Colle bitumineuse noire	Sol	27LAJ0401P009	ZSO	BON ETAT	Fr2:Amiante détecté (Chrysotile)
Débarras		Revêtement souple	Dalle dure cassante noire + colle polymère jaune non séparable + ragréage rose non séparable + sous couche de ragréage blanche non séparable + peinture non séparable	Sol	27LAJ0401P009	ZSO	BON ETAT	Fr1:Amiante détecté (Chrysotile)
Débarras		Revêtement souple	Colle bitumineuse noire	Sol	27LAJ0401P009	ZSO	BON ETAT	Fr2:Amiante détecté (Chrysotile)

PIECE	ETAGE	ELEMENTS	DESCRIPTIF LABORATOIRE	REPERAGE	Echantillon	METHODE	ETAT	RESULTAT
Séjour		Revêtement souple	Dalle dure cassante noire + colle polymère jaune non séparable + ragréage rose non séparable + sous couche de ragréage blanche non séparable + peinture non séparable	Sol	27LAJ0401P009	ZSO	BON ETAT	Fr1:Amiante détecté (Chrysotile)
Séjour		Revêtement souple	Colle bitumineuse noire	Sol	27LAJ0401P009	ZSO	BON ETAT	Fr2:Amiante détecté (Chrysotile)
Entrée		Revêtement souple	Colle polymère jaune non séparable + ragréage gris non séparable + colle bitumineuse noire en vrac + colle polymère blanche non séparable + peinture non séparable + matériau noir en faible quantité en vrac non séparable	Sol	27LAJ0401P003	ZSO	BON ETAT	Fr2:Amiante détecté (Chrysotile)
Cuisine		Revêtement souple	Colle bitumineuse noire	Sol	27LAJ0401P010	ZSO	BON ETAT	Fr2:Amiante détecté (Chrysotile)

ZSO : Zone de Similitude d'Ouvrage

*Liste des locaux non visités concernés par les travaux et justification*

PIECE	ETAGE	STATUT DE VISITE
NEANT		

*Liste des éléments non inspectés et justification*

PIECE	ETAGE	ELEMENTS	REPERAGE	RESULTAT
-------	-------	----------	----------	----------

Rapport N° : 27LAJ0401 05/04/2018

8/47

Version : 13/04/2018



PIECE	ETAGE	ELEMENTS	REPERAGE	RESULTAT
NEANT				

## E \ PROGRAMME DE REPERAGE

PIECES CONCERNEES	PERIMETRE DU REPERAGE	REPERAGE	TRAVAUX	ELEMENTS	Echantillonnage	REMARQUES PARTICULIERES
	LOGEMENTS COLLECTIFS		Selon BT			

OFFICE PUBLIC DE L'HABITAT 77		PAGE N° 1
<b>NOM ET ADRESSE DE L'EXPÉDITEUR</b> OFFICE PUBLIC DE L'HABITAT 77 AGENCE DE NEMOURS 5 Square Beauregard 77140 NEMOURS Tél : 01.64.28.41.57 Fax : 01.64.28.42.02 Siret : 27770001900015		<b>BON DE TRAVAUX</b> N° 2018 7881  EXPERT HABITAT INGENIERIE  2 RUE TRAVERSIERE  78580 LES ALLUETS LE ROI  Téléphone 0321734144
<b>Réf. fournisseur</b> F / 5149 <b>Marché n°</b> 2017 4476 1 <b>Provenance</b> NEMOURS <b>Objet</b> AMIANTE	<b>SERVICE</b> NEMOURS Techniciens <b>ÉMETTEUR</b> RICHARD PHILIPPE	
<b>LOCALISATION</b> Programme 27 PROVINS - LES COUDOUX Tranche 1 Ensemble A000 Escalier AJ Étage 04 Logement 1 Module 27LAJ0401 Retrait des clés CHEZ LE GARDIEN	<b>ADRESSE</b> 15 RUE P. VIGNY 77160 PROVINS	

**DÉLAI D'EXÉCUTION** 5 JOURS **PÉRIODE DU** 03-04-2018 **AU** 07-04-2018

ARTICLE	DÉSIGNATION	QUANTITÉ	PRIX UNITAIRE H.T.	TOTAL H.T.
AMI48	REPERAGE AMIANTE AVANT TVX - TVX	5,00	5,00	25,00
AMI73	D'ENTRETIEN OU REPARATIONS URGENTS ENTRE ANALYSE EN LABORATOIRE - ANALYSE MET ANALYSE DE 1 A 10 PRELEVEMENTS ISSUS	1,00	48,00	48,00
<b>TOTAL H.T.</b>				73,00
<b>H.T. ACTUALISE</b>				
<b>COEFFICIENT REGIONAL</b>				
<b>RABAIS</b>				
<b>TOTAL H.T.</b>				
<b>T.V.A.</b> 20,00 %				14,60
<b>TOTAL T.T.C.</b>				87,60

AFFECTATION BUDGÉTAIRE			CODES STRUCTURE ET SCHÉMA : TECHNI		MONTANT T.T.C.
CODE BUDGET	RUBRIQUE	INSTANCES	LIBELLÉ DU POSTE BUDGÉTAIRE		
1 HONAMIA	A780	NEM SN	HONORAIRES DIAG AMIANTE		87,60

AFFECTATION ANALYTIQUE				MONTANT T.T.C.
CODE BUDGET	RÉFÉRENCES PATRIMOINE	RÉFÉRENCES OCCUPANT		
1 HONAMIA	27 1 A000 AJ 27LAJ0401	L9922912		87,60

Voir en page 2 la suite du BON DE TRAVAUX N° 2018 7881

ORIGINAL À CONSERVER PAR LE DESTINATAIRE

**ELEMENTS A SONDER OU A ANALYSER NON PRESENTS:**

**Rapport N° : 27LAJ0401 05/04/2018**

Version : 13/04/2018

10/47

## F \ CONDITIONS DE REALISATION DU REPERAGE

Le repérage amiante avant travaux, contient les informations sur la présence d'amiante dans les matériaux et produits du bâtiment afin d'informer les intervenants réalisant des activités ou interventions sur des matériaux et/ou équipements susceptibles de libérer des fibres d'amiante selon la liste citée dans le cadre E.

Il consiste à identifier et localiser, par inspections visuelles et investigations approfondies pouvant être destructives, l'ensemble des matériaux et produits contenant de l'amiante incorporés ou faisant indissociablement corps avec les locaux et les zones de l'immeuble objet des travaux.

Lorsque l'absence de marquages spécifiques ou de documents ne permet pas à l'opérateur de repérage d'attester de la présence ou de la non présence d'amiante dans les matériaux et produits, des prélèvements seront effectués afin de déterminer par analyse la présence ou non d'amiante.

Procédures de prélèvement :

Les prélèvements sur des matériaux ou produits susceptibles de contenir de l'amiante sont réalisés en vertu des dispositions du Code du Travail.

Le matériel de prélèvement est adapté à l'opération à réaliser afin de générer le minimum de poussières. Dans le cas où une émission de poussières est prévisible, le matériau ou produit est mouillé à l'eau à l'endroit du prélèvement (sauf risque électrique) et, si nécessaire, une protection est mise en place au sol ; de même, le point de prélèvement est stabilisé après l'opération (pulvérisation de vernis ou de laque, par exemple).

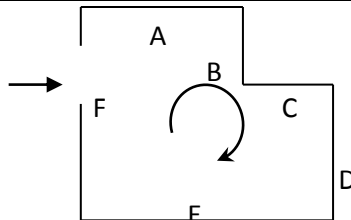
Pour chaque prélèvement, des outils propres et des gants à usage unique sont utilisés afin d'éliminer tout risque de contamination croisée. Dans tous les cas, les équipements de protection individuelle sont à usage unique.

L'accès à la zone à risque (sphère de 1 à 2 mètres autour du point de prélèvement) est interdit pendant l'opération. Si l'accompagnateur doit s'y tenir, il porte les mêmes équipements de protection individuelle que l'opérateur de repérage.

L'échantillon est immédiatement conditionné, après son prélèvement, dans un double emballage individuel étanche.

Les informations sur toutes les conditions existantes au moment du prélèvement susceptible d'influencer l'interprétation des résultats des analyses (environnement du matériau, contamination éventuelle, etc.) seront, le cas échéant, mentionnées dans la fiche d'identification et de cotation en annexe.

Sens du repérage pour évaluer un local :



## G \ RAPPORTS PRECEDENTS

NEANT

## H \ RESULTATS DETAILLES DU REPERAGE

LISTE DES LOCAUX / PARTIES D'IMMEUBLE VISITEES/NON VISITEES CONCERNEES PAR LES TRAVAUX ET JUSTIFICATION

PIECE	ETAGE	JUSTIFICATION	VISITE	TRAVAUX
Entrée			OUI	CONCERNEE
Chambre 1			OUI	CONCERNEE
Couloir			OUI	CONCERNEE
WC			OUI	CONCERNEE
Salle de bains			OUI	CONCERNEE
Placard 1			OUI	CONCERNEE
Chambre 2			OUI	CONCERNEE
Chambre 3			OUI	CONCERNEE
Débarras			OUI	CONCERNEE
Séjour			OUI	CONCERNEE
Cuisine			OUI	CONCERNEE

### DESCRIPTION DES REVETEMENTS EN PLACE AU JOUR DE LA VISITE

PIECE	MUR1	MUR2	MUR3	MUR4	PLANCHER BAS	PLANCHER HAUT	PORTES	FENETRE1	FENETRE2
Entrée	Brique / Enduit	Béton			Sol souple	Enduit	METALLIQUE		
Chambre 1	Béton	Brique / Enduit			Sol souple	Enduit		PVC	
Couloir	Brique / Enduit	Béton			Sol souple	Enduit	BOIS		
WC	Brique / Enduit	Béton			Sol souple	Enduit	BOIS		
Salle de bains	Brique / Enduit	Béton			Sol souple	Enduit	BOIS	BOIS	
Placard 1	Brique / Enduit				Sol souple	Enduit	BOIS		
Chambre 2	Brique / Enduit				Sol souple	Enduit		PVC	
Chambre 3	Brique / Enduit	Béton			Sol souple	Enduit	BOIS	PVC	
Débarras	Brique / Enduit	Béton			Sol souple	Enduit	BOIS		

Rapport N° : 27LAJ0401 05/04/2018

Version : 13/04/2018

12/47

PIECE	MUR1	MUR2	MUR3	MUR4	PLANCHER BAS	PLANCHER HAUT	PORTES	FENETRE1	FENETRE2
Séjour	Béton	Brique / Enduit			Sol souple	Enduit	BOIS	PVC	
Cuisine	Brique / Enduit	Béton			Sol souple	Enduit	BOIS	PVC	BOIS

**LA LISTE DES MATERIAUX OU PRODUITS CONTENANT DE L'AMIANTE, SUR ZONE DE SIMILITUDE D'OUVRAGE ET SUR JUGEMENT PERSONNEL**

PIECE	ETAGE	ELEMENTS	DESCRIPTIF LABORATOIRE	Echantillon	REPERAGE	ETAT	RESULTAT	METHODE
WC		Revêtement souple	Dalle dure cassante noire	27LAJ0401P007	Sol	BON ETAT	Fr1:Amiante détecté (Chrysotile)	ZSO
WC		Revêtement souple	Colle polymère jaune non séparable + ragréage gris avec fibres non séparable + colle bitumineuse noire	27LAJ0401P007	Sol	BON ETAT	Fr3:Amiante détecté (Chrysotile)	ZSO
Salle de bains		Revêtement souple	Dalle dure cassante noire	27LAJ0401P007	Sol	BON ETAT	Fr1:Amiante détecté (Chrysotile)	ZSO
Salle de bains		Revêtement souple	Colle polymère jaune non séparable + ragréage gris avec fibres non séparable + colle bitumineuse noire	27LAJ0401P007	Sol	BON ETAT	Fr3:Amiante détecté (Chrysotile)	ZSO
Chambre 1		Revêtement souple	Dalle dure cassante noire + colle polymère jaune non séparable + ragréage rose non séparable + sous couche de ragréage blanche non séparable + peinture non séparable	27LAJ0401P009	Sol	BON ETAT	Fr1:Amiante détecté (Chrysotile)	ZSO

PIECE	ETAGE	ELEMENTS	DESCRIPTIF LABORATOIRE	Echantillon	REPERAGE	ETAT	RESULTAT	METHODE
Chambre 1		Revêtement souple	Colle bitumineuse noire	27LAJ0401P009	Sol	BON ETAT	Fr2:Amiante détecté (Chrysotile)	ZSO
Couloir		Revêtement souple	Dalle dure cassante noire + colle polymère jaune non séparable + ragréage rose non séparable + sous couche de ragréage blanche non séparable + peinture non séparable	27LAJ0401P009	Sol	BON ETAT	Fr1:Amiante détecté (Chrysotile)	ZSO
Couloir		Revêtement souple	Colle bitumineuse noire	27LAJ0401P009	Sol	BON ETAT	Fr2:Amiante détecté (Chrysotile)	ZSO
Placard 1		Revêtement souple	Dalle dure cassante noire + colle polymère jaune non séparable + ragréage rose non séparable + sous couche de ragréage blanche non séparable + peinture non séparable	27LAJ0401P009	Sol	BON ETAT	Fr1:Amiante détecté (Chrysotile)	ZSO
Placard 1		Revêtement souple	Colle bitumineuse noire	27LAJ0401P009	Sol	BON ETAT	Fr2:Amiante détecté (Chrysotile)	ZSO
Chambre 2		Revêtement souple	Dalle dure cassante noire + colle polymère jaune non séparable + ragréage rose non séparable + sous couche de ragréage blanche non séparable + peinture non séparable	27LAJ0401P009	Sol	BON ETAT	Fr1:Amiante détecté (Chrysotile)	ZSO

PIECE	ETAGE	ELEMENTS	DESRIPTIF LABORATOIRE	Echantillon	REPERAGE	ETAT	RESULTAT	METHODE
Chambre 2		Revêtement souple	Colle bitumineuse noire	27LAJ0401P009	Sol	BON ETAT	Fr2:Amiante détecté (Chrysotile)	ZSO
Chambre 3		Revêtement souple	Dalle dure cassante noire + colle polymère jaune non séparable + ragréage rose non séparable + sous couche de ragréage blanche non séparable + peinture non séparable	27LAJ0401P009	Sol	BON ETAT	Fr1:Amiante détecté (Chrysotile)	ZSO
Chambre 3		Revêtement souple	Colle bitumineuse noire	27LAJ0401P009	Sol	BON ETAT	Fr2:Amiante détecté (Chrysotile)	ZSO
Débarras		Revêtement souple	Dalle dure cassante noire + colle polymère jaune non séparable + ragréage rose non séparable + sous couche de ragréage blanche non séparable + peinture non séparable	27LAJ0401P009	Sol	BON ETAT	Fr1:Amiante détecté (Chrysotile)	ZSO
Débarras		Revêtement souple	Colle bitumineuse noire	27LAJ0401P009	Sol	BON ETAT	Fr2:Amiante détecté (Chrysotile)	ZSO
Séjour		Revêtement souple	Dalle dure cassante noire + colle polymère jaune non séparable + ragréage rose non séparable + sous couche de ragréage blanche non séparable + peinture non séparable	27LAJ0401P009	Sol	BON ETAT	Fr1:Amiante détecté (Chrysotile)	ZSO

PIECE	ETAGE	ELEMENTS	DESCRIPTIF LABORATOIRE	Echantillon	REPERAGE	ETAT	RESULTAT	METHODE
Séjour		Revêtement souple	Colle bitumineuse noire	27LAJ0401P009	Sol	BON ETAT	Fr2:Amiante détecté (Chrysotile)	ZSO
Entrée		Revêtement souple	Colle polymère jaune non séparable + ragréage gris non séparable + colle bitumineuse noire en vrac + colle polymère blanche non séparable + peinture non séparable + matériau noir en faible quantité en vrac non séparable	27LAJ0401P003	Sol	BON ETAT	Fr2:Amiante détecté (Chrysotile)	ZSO
Cuisine		Revêtement souple	Colle bitumineuse noire	27LAJ0401P010	Sol	BON ETAT	Fr2:Amiante détecté (Chrysotile)	ZSO

ZSO : Zone de Similitude d'Ouvrage

**LA LISTE DES MATERIAUX OU PRODUITS CONTENANT DE L'AMIANTE, APRES ANALYSE**

PIECE	ETAGE	ELEMENTS	DESCRIPTIF LABORATOIRE	Echantillon	REPERAGE	ETAT	RESULTAT
Salle de bains		Revêtement souple	Dalle dure cassante noire	27LAJ0401P007	Sol	BON ETAT	Fr1:Amiante détecté (Chrysotile)
Salle de bains		Revêtement souple	Colle polymère jaune non séparable + ragréage gris avec fibres non séparable + colle bitumineuse noire	27LAJ0401P007	Sol	BON ETAT	Fr3:Amiante détecté (Chrysotile)



PIECE	ETAGE	ELEMENTS	DESCRIPTIF LABORATOIRE	Echantillon	REPERAGE	ETAT	RESULTAT
Séjour		Revêtement souple	Dalle dure cassante noire + colle polymère jaune non séparable + ragréage rose non séparable + sous couche de ragréage blanche non séparable + peinture non séparable	27LAJ0401P009	Sol	BON ETAT	Fr1:Amiante détecté (Chrysotile)
Séjour		Revêtement souple	Colle bitumineuse noire	27LAJ0401P009	Sol	BON ETAT	Fr2:Amiante détecté (Chrysotile)
Entrée		Revêtement souple	Colle polymère jaune non séparable + ragréage gris non séparable + colle bitumineuse noire en vrac + colle polymère blanche non séparable + peinture non séparable + matériau noir en faible quantité en vrac non séparable	27LAJ0401P003	Sol	BON ETAT	Fr2:Amiante détecté (Chrysotile)
Cuisine		Revêtement souple	Colle bitumineuse noire	27LAJ0401P010	Sol	BON ETAT	Fr2:Amiante détecté (Chrysotile)

ZSO : Zone de Similitude d'Ouvrage

**LA LISTE DES MATERIAUX SUSCEPTIBLES DE CONTENIR DE L'AMIANTE, MAIS N'EN CONTENANT PAS.**

PIECE	ETAGE	ELEMENTS	DESCRIPTIF LABORATOIRE	Echantillon	REPERAGE	ETAT	RESULTAT	METHODE
Chambre 2		Enduit	Enduit beige en vrac hétérogène non séparable + peinture non séparable	27LAJ0401P001	Mur C	BON ETAT	Amiante non détecté	RESULTAT ANALYSE

PIECE	ETAGE	ELEMENTS	DESCRIPTIF LABORATOIRE	Echantillon	REPERAGE	ETAT	RESULTAT	METHODE
Chambre 1		Enduit béton	Enduit gris en vrac non séparable + peintures multiples non séparable	27LAJ0401P002	Mur A	BON ETAT	Amiante non détecté	RESULTAT ANALYSE
Entrée		Revêtement souple	Revêtement souple marron + revêtement souple beige	27LAJ0401P003	Sol	BON ETAT	Fr1:Amiante non détecté	RESULTAT ANALYSE
WC		Enduit béton	Enduit plâtreux blanc en vrac non séparable + toile fibreuse blanche non séparable + peinture non séparable	27LAJ0401P004	Plafond	BON ETAT	Amiante non détecté	RESULTAT ANALYSE
Salle de bains		Enduit	Enduit beige en vrac non séparable + toile fibreuse blanche non séparable + peintures multiples non séparable	27LAJ0401P005	Mur D	BON ETAT	Amiante non détecté	RESULTAT ANALYSE
Salle de bains		Faïence 1	Colle beige + matériau compact beige hétérogène non séparable + carrelage	27LAJ0401P006	Mur B	BON ETAT	Amiante non détecté	RESULTAT ANALYSE
Entrée		Enduit béton	Enduit plâtreux blanc en vrac non séparable + peinture non séparable	27LAJ0401P008	Plafond	BON ETAT	Amiante non détecté	RESULTAT ANALYSE
Cuisine		Revêtement souple	Revêtement souple vert + revêtement souple beige + colle polymère jaune non séparable + ragréage rose + sous couche de ragréage beige non séparable	27LAJ0401P010	Sol	BON ETAT	Fr1:Amiante non détecté	RESULTAT ANALYSE

PIECE	ETAGE	ELEMENTS	DESCRIPTIF LABORATOIRE	Echantillon	REPERAGE	ETAT	RESULTAT	METHODE
Cuisine		Enduit béton	Enduit plâtreux blanc en vrac non séparable + toile fibreuse blanche non séparable + peintures multiples non séparable	27LAJ0401P011	Mur C	BON ETAT	Amiante non détecté	RESULTAT ANALYSE
Salle de bains		Revêtement souple	Revêtement souple beige	27LAJ0401P007	Sol	BON ETAT	Fr2:Amiante non détecté	RESULTAT ANALYSE
Séjour		Revêtement souple	Revêtement souple beige + revêtement souple marron	27LAJ0401P009	Sol	BON ETAT	Fr3:Amiante non détecté	RESULTAT ANALYSE
Entrée		Revêtement souple	Revêtement souple marron + revêtement souple beige	27LAJ0401P003	Sol	BON ETAT	Fr1:Amiante non détecté	ZSO
WC		Enduit béton	Enduit plâtreux blanc en vrac non séparable + toile fibreuse blanche non séparable + peinture non séparable	27LAJ0401P004	Plafond	BON ETAT	Amiante non détecté	ZSO
Salle de bains		Enduit béton	Enduit plâtreux blanc en vrac non séparable + toile fibreuse blanche non séparable + peinture non séparable	27LAJ0401P004	Plafond	BON ETAT	Amiante non détecté	ZSO
Cuisine		Enduit béton	Enduit plâtreux blanc en vrac non séparable + toile fibreuse blanche non séparable + peinture non séparable	27LAJ0401P004	Plafond	BON ETAT	Amiante non détecté	ZSO
Entrée		Enduit béton	Enduit plâtreux blanc en vrac non séparable + peinture non séparable	27LAJ0401P008	Plafond	BON ETAT	Amiante non détecté	ZSO

PIECE	ETAGE	ELEMENTS	DESCRIPTIF LABORATOIRE	Echantillon	REPERAGE	ETAT	RESULTAT	METHODE
Chambre 1		Enduit béton	Enduit plâtreux blanc en vrac non séparable + peinture non séparable	27LAJ0401P008	Plafond	BON ETAT	Amiante non détecté	ZSO
Placard 1		Enduit béton	Enduit plâtreux blanc en vrac non séparable + peinture non séparable	27LAJ0401P008	Plafond	BON ETAT	Amiante non détecté	ZSO
Chambre 2		Enduit béton	Enduit plâtreux blanc en vrac non séparable + peinture non séparable	27LAJ0401P008	Plafond	BON ETAT	Amiante non détecté	ZSO
Chambre 3		Enduit béton	Enduit plâtreux blanc en vrac non séparable + peinture non séparable	27LAJ0401P008	Plafond	BON ETAT	Amiante non détecté	ZSO
Débarras		Enduit béton	Enduit plâtreux blanc en vrac non séparable + peinture non séparable	27LAJ0401P008	Plafond	BON ETAT	Amiante non détecté	ZSO
Séjour		Enduit béton	Enduit plâtreux blanc en vrac non séparable + peinture non séparable	27LAJ0401P008	Plafond	BON ETAT	Amiante non détecté	ZSO
Cuisine		Revêtement souple	Revêtement souple vert + revêtement souple beige + colle polymère jaune non séparable + ragréage rose + sous couche de ragréage beige non séparable	27LAJ0401P010	Sol	BON ETAT	Fr1:Amiante non détecté	ZSO
WC		Revêtement souple	Revêtement souple beige	27LAJ0401P007	Sol	BON ETAT	Fr2:Amiante non détecté	ZSO
Salle de bains		Revêtement souple	Revêtement souple beige	27LAJ0401P007	Sol	BON ETAT	Fr2:Amiante non détecté	ZSO
Chambre 1		Revêtement souple	Revêtement souple beige + revêtement souple marron	27LAJ0401P009	Sol	BON ETAT	Fr3:Amiante non détecté	ZSO

PIECE	ETAGE	ELEMENTS	DESCRIPTIF LABORATOIRE	Echantillon	REPERAGE	ETAT	RESULTAT	METHODE
Couloir		Revêtement souple	Revêtement souple beige + revêtement souple marron	27LAJ0401P009	Sol	BON ETAT	Fr3:Amiante non détecté	ZSO
Placard 1		Revêtement souple	Revêtement souple beige + revêtement souple marron	27LAJ0401P009	Sol	BON ETAT	Fr3:Amiante non détecté	ZSO
Chambre 2		Revêtement souple	Revêtement souple beige + revêtement souple marron	27LAJ0401P009	Sol	BON ETAT	Fr3:Amiante non détecté	ZSO
Chambre 3		Revêtement souple	Revêtement souple beige + revêtement souple marron	27LAJ0401P009	Sol	BON ETAT	Fr3:Amiante non détecté	ZSO
Débarras		Revêtement souple	Revêtement souple beige + revêtement souple marron	27LAJ0401P009	Sol	BON ETAT	Fr3:Amiante non détecté	ZSO
Séjour		Revêtement souple	Revêtement souple beige + revêtement souple marron	27LAJ0401P009	Sol	BON ETAT	Fr3:Amiante non détecté	ZSO
Entrée		Enduit	Enduit beige en vrac hétérogène non séparable + peinture non séparable	27LAJ0401P001	Mur A	BON ETAT	Amiante non détecté	ZSO
Entrée		Enduit	Enduit beige en vrac hétérogène non séparable + peinture non séparable	27LAJ0401P001	Mur B	BON ETAT	Amiante non détecté	ZSO
Entrée		Enduit	Enduit beige en vrac hétérogène non séparable + peinture non séparable	27LAJ0401P001	Mur C	BON ETAT	Amiante non détecté	ZSO
Entrée		Enduit	Enduit beige en vrac hétérogène non séparable + peinture non séparable	27LAJ0401P001	Mur D	BON ETAT	Amiante non détecté	ZSO

PIECE	ETAGE	ELEMENTS	DESRIPTIF LABORATOIRE	Echantillon	REPERAGE	ETAT	RESULTAT	METHODE
Chambre 1		Enduit	Enduit beige en vrac hétérogène non séparable + peinture non séparable	27LAJ0401P001	Mur B	BON ETAT	Amiante non détecté	ZSO
Chambre 1		Enduit	Enduit beige en vrac hétérogène non séparable + peinture non séparable	27LAJ0401P001	Mur C	BON ETAT	Amiante non détecté	ZSO
Chambre 1		Enduit	Enduit beige en vrac hétérogène non séparable + peinture non séparable	27LAJ0401P001	Mur D	BON ETAT	Amiante non détecté	ZSO
Couloir		Enduit	Enduit beige en vrac hétérogène non séparable + peinture non séparable	27LAJ0401P001	Mur A	BON ETAT	Amiante non détecté	ZSO
Couloir		Enduit	Enduit beige en vrac hétérogène non séparable + peinture non séparable	27LAJ0401P001	Mur B	BON ETAT	Amiante non détecté	ZSO
Couloir		Enduit	Enduit beige en vrac hétérogène non séparable + peinture non séparable	27LAJ0401P001	Mur D	BON ETAT	Amiante non détecté	ZSO
Placard 1		Enduit	Enduit beige en vrac hétérogène non séparable + peinture non séparable	27LAJ0401P001	Mur A	BON ETAT	Amiante non détecté	ZSO
Placard 1		Enduit	Enduit beige en vrac hétérogène non séparable + peinture non séparable	27LAJ0401P001	Mur B	BON ETAT	Amiante non détecté	ZSO

PIECE	ETAGE	ELEMENTS	DESRIPTIF LABORATOIRE	Echantillon	REPERAGE	ETAT	RESULTAT	METHODE
Placard 1		Enduit	Enduit beige en vrac hétérogène non séparable + peinture non séparable	27LAJ0401P001	Mur C	BON ETAT	Amiante non détecté	ZSO
Placard 1		Enduit	Enduit beige en vrac hétérogène non séparable + peinture non séparable	27LAJ0401P001	Mur D	BON ETAT	Amiante non détecté	ZSO
Chambre 2		Enduit	Enduit beige en vrac hétérogène non séparable + peinture non séparable	27LAJ0401P001	Mur A	BON ETAT	Amiante non détecté	ZSO
Chambre 2		Enduit	Enduit beige en vrac hétérogène non séparable + peinture non séparable	27LAJ0401P001	Mur B	BON ETAT	Amiante non détecté	ZSO
Chambre 2		Enduit	Enduit beige en vrac hétérogène non séparable + peinture non séparable	27LAJ0401P001	Mur C	BON ETAT	Amiante non détecté	ZSO
Chambre 2		Enduit	Enduit beige en vrac hétérogène non séparable + peinture non séparable	27LAJ0401P001	Mur D	BON ETAT	Amiante non détecté	ZSO
Chambre 3		Enduit	Enduit beige en vrac hétérogène non séparable + peinture non séparable	27LAJ0401P001	Mur A	BON ETAT	Amiante non détecté	ZSO
Chambre 3		Enduit	Enduit beige en vrac hétérogène non séparable + peinture non séparable	27LAJ0401P001	Mur B	BON ETAT	Amiante non détecté	ZSO

PIECE	ETAGE	ELEMENTS	DESCRIPTIF LABORATOIRE	Echantillon	REPERAGE	ETAT	RESULTAT	METHODE
Chambre 3		Enduit	Enduit beige en vrac hétérogène non séparable + peinture non séparable	27LAJ0401P001	Mur C	BON ETAT	Amiante non détecté	ZSO
Chambre 3		Enduit	Enduit beige en vrac hétérogène non séparable + peinture non séparable	27LAJ0401P001	Mur D	BON ETAT	Amiante non détecté	ZSO
Chambre 3		Enduit	Enduit beige en vrac hétérogène non séparable + peinture non séparable	27LAJ0401P001	Mur E	BON ETAT	Amiante non détecté	ZSO
Chambre 3		Enduit	Enduit beige en vrac hétérogène non séparable + peinture non séparable	27LAJ0401P001	Mur F	BON ETAT	Amiante non détecté	ZSO
Chambre 3		Enduit	Enduit beige en vrac hétérogène non séparable + peinture non séparable	27LAJ0401P001	Mur H	BON ETAT	Amiante non détecté	ZSO
Débarras		Enduit	Enduit beige en vrac hétérogène non séparable + peinture non séparable	27LAJ0401P001	Mur A	BON ETAT	Amiante non détecté	ZSO
Débarras		Enduit	Enduit beige en vrac hétérogène non séparable + peinture non séparable	27LAJ0401P001	Mur B	BON ETAT	Amiante non détecté	ZSO
Débarras		Enduit	Enduit beige en vrac hétérogène non séparable + peinture non séparable	27LAJ0401P001	Mur D	BON ETAT	Amiante non détecté	ZSO



PIECE	ETAGE	ELEMENTS	DESCRIPTIF LABORATOIRE	Echantillon	REPERAGE	ETAT	RESULTAT	METHODE
Séjour		Enduit	Enduit beige en vrac hétérogène non séparable + peinture non séparable	27LAJ0401P001	Mur B	BON ETAT	Amiante non détecté	ZSO
Séjour		Enduit	Enduit beige en vrac hétérogène non séparable + peinture non séparable	27LAJ0401P001	Mur C	BON ETAT	Amiante non détecté	ZSO
Séjour		Enduit	Enduit beige en vrac hétérogène non séparable + peinture non séparable	27LAJ0401P001	Mur D	BON ETAT	Amiante non détecté	ZSO
Séjour		Enduit	Enduit beige en vrac hétérogène non séparable + peinture non séparable	27LAJ0401P001	Mur E	BON ETAT	Amiante non détecté	ZSO
Séjour		Enduit	Enduit beige en vrac hétérogène non séparable + peinture non séparable	27LAJ0401P001	Mur F	BON ETAT	Amiante non détecté	ZSO
Entrée		Enduit béton	Enduit gris en vrac non séparable + peintures multiples non séparable	27LAJ0401P002	Mur E	BON ETAT	Amiante non détecté	ZSO
Entrée		Enduit béton	Enduit gris en vrac non séparable + peintures multiples non séparable	27LAJ0401P002	Mur F	BON ETAT	Amiante non détecté	ZSO
Chambre 1		Enduit béton	Enduit gris en vrac non séparable + peintures multiples non séparable	27LAJ0401P002	Mur A	BON ETAT	Amiante non détecté	ZSO

PIECE	ETAGE	ELEMENTS	DESCRIPTIF LABORATOIRE	Echantillon	REPERAGE	ETAT	RESULTAT	METHODE
Couloir		Enduit béton	Enduit gris en vrac non séparable + peintures multiples non séparable	27LAJ0401P002	Mur C	BON ETAT	Amiante non détecté	ZSO
Chambre 3		Enduit béton	Enduit gris en vrac non séparable + peintures multiples non séparable	27LAJ0401P002	Mur G	BON ETAT	Amiante non détecté	ZSO
Débarras		Enduit béton	Enduit gris en vrac non séparable + peintures multiples non séparable	27LAJ0401P002	Mur C	BON ETAT	Amiante non détecté	ZSO
Séjour		Enduit béton	Enduit gris en vrac non séparable + peintures multiples non séparable	27LAJ0401P002	Mur A	BON ETAT	Amiante non détecté	ZSO
WC		Enduit	Enduit beige en vrac non séparable + toile fibreuse blanche non séparable + peintures multiples non séparable	27LAJ0401P005	Mur A	BON ETAT	Amiante non détecté	ZSO
WC		Enduit	Enduit beige en vrac non séparable + toile fibreuse blanche non séparable + peintures multiples non séparable	27LAJ0401P005	Mur D	BON ETAT	Amiante non détecté	ZSO

PIECE	ETAGE	ELEMENTS	DESCRIPTIF LABORATOIRE	Echantillon	REPERAGE	ETAT	RESULTAT	METHODE
Salle de bains		Enduit	Enduit beige en vrac non séparable + toile fibreuse blanche non séparable + peintures multiples non séparable	27LAJ0401P005	Mur A	BON ETAT	Amiante non détecté	ZSO
Salle de bains		Enduit	Enduit beige en vrac non séparable + toile fibreuse blanche non séparable + peintures multiples non séparable	27LAJ0401P005	Mur C	BON ETAT	Amiante non détecté	ZSO
Salle de bains		Enduit	Enduit beige en vrac non séparable + toile fibreuse blanche non séparable + peintures multiples non séparable	27LAJ0401P005	Mur D	BON ETAT	Amiante non détecté	ZSO
Cuisine		Enduit	Enduit beige en vrac non séparable + toile fibreuse blanche non séparable + peintures multiples non séparable	27LAJ0401P005	Mur A	BON ETAT	Amiante non détecté	ZSO
Cuisine		Enduit	Enduit beige en vrac non séparable + toile fibreuse blanche non séparable + peintures multiples non séparable	27LAJ0401P005	Mur B	BON ETAT	Amiante non détecté	ZSO

PIECE	ETAGE	ELEMENTS	DESCRIPTIF LABORATOIRE	Echantillon	REPERAGE	ETAT	RESULTAT	METHODE
Cuisine		Enduit	Enduit beige en vrac non séparable + toile fibreuse blanche non séparable + peintures multiples non séparable	27LAJ0401P005	Mur D	BON ETAT	Amiante non détecté	ZSO
Cuisine		Enduit	Enduit beige en vrac non séparable + toile fibreuse blanche non séparable + peintures multiples non séparable	27LAJ0401P005	Mur E	BON ETAT	Amiante non détecté	ZSO
Cuisine		Enduit	Enduit beige en vrac non séparable + toile fibreuse blanche non séparable + peintures multiples non séparable	27LAJ0401P005	Mur F	BON ETAT	Amiante non détecté	ZSO
Salle de bains		Faïence 1	Colle beige + matériau compact beige hétérogène non séparable + carrelage	27LAJ0401P006	Mur B	BON ETAT	Amiante non détecté	ZSO
Cuisine		Faïence 1	Colle beige + matériau compact beige hétérogène non séparable + carrelage	27LAJ0401P006	Mur C	BON ETAT	Amiante non détecté	ZSO
WC		Enduit béton	Enduit plâtreux blanc en vrac non séparable + toile fibreuse blanche non séparable + peintures multiples non séparable	27LAJ0401P011	Mur B	BON ETAT	Amiante non détecté	ZSO

PIECE	ETAGE	ELEMENTS	DESCRIPTIF LABORATOIRE	Echantillon	REPERAGE	ETAT	RESULTAT	METHODE
WC		Enduit béton	Enduit plâtreux blanc en vrac non séparable + toile fibreuse blanche non séparable + peintures multiples non séparable	27LAJ0401P011	Mur C	BON ETAT	Amiante non détecté	ZSO
Salle de bains		Enduit béton	Enduit plâtreux blanc en vrac non séparable + toile fibreuse blanche non séparable + peintures multiples non séparable	27LAJ0401P011	Mur B	BON ETAT	Amiante non détecté	ZSO
Cuisine		Enduit béton	Enduit plâtreux blanc en vrac non séparable + toile fibreuse blanche non séparable + peintures multiples non séparable	27LAJ0401P011	Mur C	BON ETAT	Amiante non détecté	ZSO

ZSO : Zone de Similitude d'Ouvrage





## ANNEXE 1 – PHOTOS DES ELEMENTS AMIANTES ET/OU NON AMIANTES

PRELEVEMENT : 27LAJ0401P001			
NOM DU CLIENT	NUMERO DU DOSSIER		PIECE OU LOCAL
OPH77	27LAJ0401 05/04/2018		Chambre 2
ELEMENT	DESCRIPTIF DU LABORATOIRE	DATE DE PRELEVEMENT	NOM DE L'OPERATEUR
Enduit	Enduit beige en vrac hétérogène non séparable + peinture non séparable	05/04/2018	JULIEN Mickaël
LOCALISATION		RESULTAT	
Mur C		Amiante non détecté	

### EMPLACEMENT



PRELEVEMENT : 27LAJ0401P002			
NOM DU CLIENT	NUMERO DU DOSSIER		PIECE OU LOCAL
OPH77	27LAJ0401 05/04/2018		Chambre 1
ELEMENT	DESCRIPTIF DU LABORATOIRE	DATE DE PRELEVEMENT	NOM DE L'OPERATEUR
Enduit béton	Enduit gris en vrac non séparable + peintures multiples non séparable	05/04/2018	JULIEN Mickaël
LOCALISATION		RESULTAT	
Mur A		Amiante non détecté	

### EMPLACEMENT





PRELEVEMENT : 27LAJ0401P003			
NOM DU CLIENT	NUMERO DU DOSSIER	PIECE OU LOCAL	
OPH77	27LAJ0401 05/04/2018	Entrée	
ELEMENT	DESCRIPTIF DU LABORATOIRE	DATE DE PRELEVEMENT	NOM DE L'OPERATEUR
Revêtement souple	Revêtement souple marron + revêtement souple beige	05/04/2018	JULIEN Mickaël
LOCALISATION		RESULTAT	
Sol		Fr1:Amiante non détecté	

EMPLACEMENT



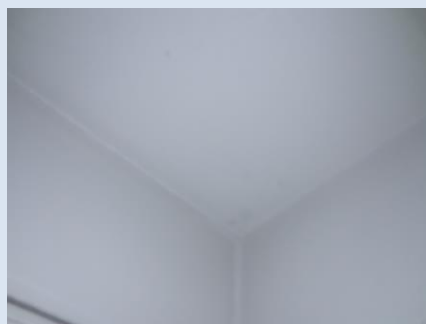
PRELEVEMENT : 27LAJ0401P003			
NOM DU CLIENT	NUMERO DU DOSSIER	PIECE OU LOCAL	
OPH77	27LAJ0401 05/04/2018	Entrée	
ELEMENT	DESCRIPTIF DU LABORATOIRE	DATE DE PRELEVEMENT	NOM DE L'OPERATEUR
Revêtement souple	Colle polymère jaune non séparable + ragréage gris non séparable + colle bitumineuse noire en vrac + colle polymère blanche non séparable + peinture non séparable + matériau noir en faible quantité en vrac non séparable	05/04/2018	JULIEN Mickaël
LOCALISATION		RESULTAT	
Sol		Fr2:Amiante détecté (Chrysotile)	

EMPLACEMENT



PRELEVEMENT : 27LAJ0401P004			
NOM DU CLIENT	NUMERO DU DOSSIER	PIECE OU LOCAL	
OPH77	27LAJ0401 05/04/2018	WC	
ELEMENT	DESCRIPTIF DU LABORATOIRE	DATE DE PRELEVEMENT	NOM DE L'OPERATEUR
Enduit béton	Enduit plâtreux blanc en vrac non séparable + toile fibreuse blanche non séparable + peinture non séparable	05/04/2018	JULIEN Mickaël
LOCALISATION		RESULTAT	
Plafond		Amiante non détecté	

EMPLACEMENT



PRELEVEMENT : 27LAJ0401P005			
NOM DU CLIENT	NUMERO DU DOSSIER	PIECE OU LOCAL	
OPH77	27LAJ0401 05/04/2018	Salle de bains	
ELEMENT	DESCRIPTIF DU LABORATOIRE	DATE DE PRELEVEMENT	NOM DE L'OPERATEUR
Enduit	Enduit beige en vrac non séparable + toile fibreuse blanche non séparable + peintures multiples non séparable	05/04/2018	JULIEN Mickaël
LOCALISATION		RESULTAT	
Mur D		Amiante non détecté	

EMPLACEMENT



PRELEVEMENT : 27LAJ0401P006			
NOM DU CLIENT	NUMERO DU DOSSIER	PIECE OU LOCAL	
OPH77	27LAJ0401 05/04/2018	Salle de bains	
ELEMENT	DESCRIPTIF DU LABORATOIRE	DATE DE PRELEVEMENT	NOM DE L'OPERATEUR
Faïence 1	Colle beige + matériau compact beige hétérogène non séparable + carrelage	05/04/2018	JULIEN Mickaël
LOCALISATION		RESULTAT	
Mur B		Amiante non détecté	

EMPLACEMENT



PRELEVEMENT : 27LAJ0401P007			
NOM DU CLIENT	NUMERO DU DOSSIER	PIECE OU LOCAL	
OPH77	27LAJ0401 05/04/2018	Salle de bains	
ELEMENT	DESCRIPTIF DU LABORATOIRE	DATE DE PRELEVEMENT	NOM DE L'OPERATEUR
Revêtement souple	Dalle dure cassante noire	05/04/2018	JULIEN Mickaël
LOCALISATION		RESULTAT	
Sol		Fr1:Amiante détecté (Chrysotile)	

EMPLACEMENT



PRELEVEMENT : 27LAJ0401P007			
NOM DU CLIENT	NUMERO DU DOSSIER	PIECE OU LOCAL	
OPH77	27LAJ0401 05/04/2018	Salle de bains	
ELEMENT	DESCRIPTIF DU LABORATOIRE	DATE DE PRELEVEMENT	NOM DE L'OPERATEUR
Revêtement souple	Revêtement souple beige	05/04/2018	JULIEN Mickaël
LOCALISATION		RESULTAT	
Sol		Fr2:Amiante non détecté	

EMPLACEMENT



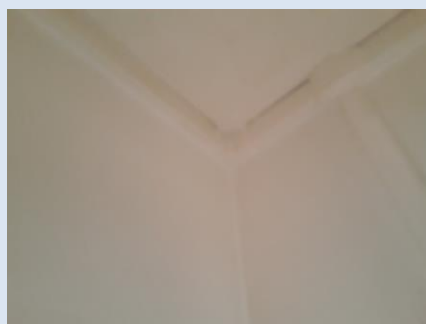
PRELEVEMENT : 27LAJ0401P007			
NOM DU CLIENT	NUMERO DU DOSSIER	PIECE OU LOCAL	
OPH77	27LAJ0401 05/04/2018	Salle de bains	
ELEMENT	DESCRIPTIF DU LABORATOIRE	DATE DE PRELEVEMENT	NOM DE L'OPERATEUR
Revêtement souple	Colle polymère jaune non séparable + ragréage gris avec fibres non séparable + colle bitumineuse noire	05/04/2018	JULIEN Mickaël
LOCALISATION		RESULTAT	
Sol		Fr3:Amiante détecté (Chrysotile)	

EMPLACEMENT



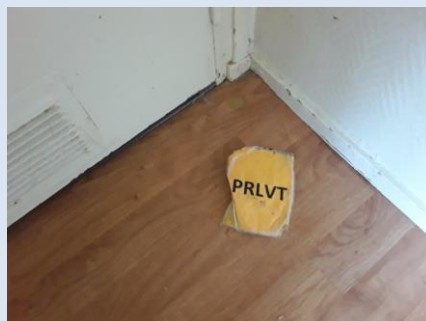
PRELEVEMENT : 27LAJ0401P008			
NOM DU CLIENT	NUMERO DU DOSSIER		PIECE OU LOCAL
OPH77	27LAJ0401 05/04/2018		Entrée
ELEMENT	DESCRIPTIF DU LABORATOIRE	DATE DE PRELEVEMENT	NOM DE L'OPERATEUR
Enduit béton	Enduit plâtreux blanc en vrac non séparable + peinture non séparable	05/04/2018	JULIEN Mickaël
LOCALISATION		RESULTAT	
Plafond		Amiante non détecté	

EMPLACEMENT



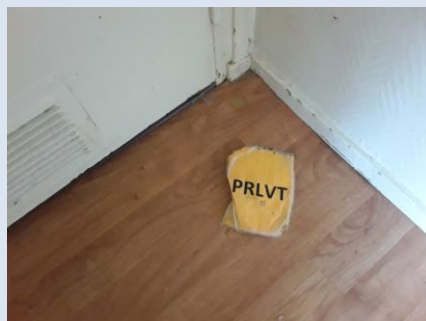
PRELEVEMENT : 27LAJ0401P009			
NOM DU CLIENT	NUMERO DU DOSSIER		PIECE OU LOCAL
OPH77	27LAJ0401 05/04/2018		Séjour
ELEMENT	DESCRIPTIF DU LABORATOIRE	DATE DE PRELEVEMENT	NOM DE L'OPERATEUR
Revêtement souple	Dalle dure cassante noire + colle polymère jaune non séparable + ragréage rose non séparable + sous couche de ragréage blanche non séparable + peinture non séparable	05/04/2018	JULIEN Mickaël
LOCALISATION		RESULTAT	
Sol		Fr1:Amiante détecté (Chrysotile)	

EMPLACEMENT



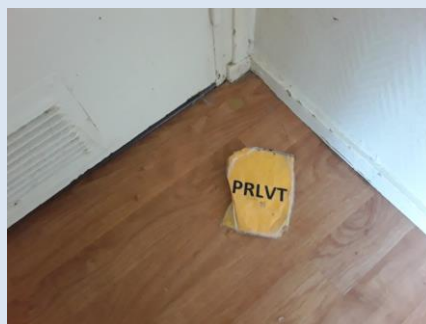
PRELEVEMENT : 27LAJ0401P009			
NOM DU CLIENT	NUMERO DU DOSSIER	PIECE OU LOCAL	
OPH77	27LAJ0401 05/04/2018	Séjour	
ELEMENT	DESCRIPTIF DU LABORATOIRE	DATE DE PRELEVEMENT	NOM DE L'OPERATEUR
Revêtement souple	Colle bitumineuse noire	05/04/2018	JULIEN Mickaël
LOCALISATION		RESULTAT	
Sol		Fr2:Amiante détecté (Chrysotile)	

EMPLACEMENT



PRELEVEMENT : 27LAJ0401P009			
NOM DU CLIENT	NUMERO DU DOSSIER	PIECE OU LOCAL	
OPH77	27LAJ0401 05/04/2018	Séjour	
ELEMENT	DESCRIPTIF DU LABORATOIRE	DATE DE PRELEVEMENT	NOM DE L'OPERATEUR
Revêtement souple	Revêtement souple beige + revêtement souple marron	05/04/2018	JULIEN Mickaël
LOCALISATION		RESULTAT	
Sol		Fr3:Amiante non détecté	

EMPLACEMENT



PRELEVEMENT : 27LAJ0401P010			
NOM DU CLIENT	NUMERO DU DOSSIER	PIECE OU LOCAL	
OPH77	27LAJ0401 05/04/2018	Cuisine	
ELEMENT	DESCRIPTIF DU LABORATOIRE	DATE DE PRELEVEMENT	NOM DE L'OPERATEUR
Revêtement souple	Revêtement souple vert + revêtement souple beige + colle polymère jaune non séparable + ragréage rose + sous couche de ragréage beige non séparable	05/04/2018	JULIEN Mickaël
LOCALISATION		RESULTAT	
Sol		Fr1:Amiante non détecté	

EMPLACEMENT



PRELEVEMENT : 27LAJ0401P010			
NOM DU CLIENT	NUMERO DU DOSSIER	PIECE OU LOCAL	
OPH77	27LAJ0401 05/04/2018	Cuisine	
ELEMENT	DESCRIPTIF DU LABORATOIRE	DATE DE PRELEVEMENT	NOM DE L'OPERATEUR
Revêtement souple	Colle bitumineuse noire	05/04/2018	JULIEN Mickaël
LOCALISATION		RESULTAT	
Sol		Fr2:Amiante détecté (Chrysotile)	

EMPLACEMENT



PRELEVEMENT : 27LAJ0401P011			
NOM DU CLIENT	NUMERO DU DOSSIER	PIECE OU LOCAL	
OPH77	27LAJ0401 05/04/2018	Cuisine	
ELEMENT	DESCRIPTIF DU LABORATOIRE	DATE DE PRELEVEMENT	NOM DE L'OPERATEUR
Enduit béton	Enduit plâtreux blanc en vrac non séparable + toile fibreuse blanche non séparable + peintures multiples non séparable	05/04/2018	JULIEN Mickaël
LOCALISATION		RESULTAT	
Mur C		Amiante non détecté	
EMPLACEMENT			





## ANNEXE 3 – PROCES VERBAUX D'ANALYSES



Parc Edonia - Bât. R - Rue de la Terre Adélie - CS n° 66862  
35768 SAINT-GREGOIRE CEDEX  
Tel : 02.99.35.41.41  
Fax : 02.99.35.41.42  
www.itga.fr

Accréditation n° 1-5967



Liste des sites et portées disponibles sur www.cofrac.fr

L'accréditation du COFRAC atteste de la compétence des laboratoires pour les seuls essais couverts par l'accréditation qui sont identifiés par le symbole :

### RAPPORT SYNTHÉTIQUE D'ANALYSE NUMÉRO IT0718-38983 EN DATE DU 12/04/2018 RECHERCHE ET IDENTIFICATION D'AMIANTE SUR PRELEVEMENT(S) DE MATERIAU(X)

*Ce rapport ne concerne que les échantillons soumis à l'analyse.*

Cliant : EXPERT HABITAT & INDUSTRIE INGENIERIE- AGENCE IDF (COMPTE MATERIAUX) 2 rue Traversière 78580 LES ALLUETS LE ROI	Réf. Commande ITGA : IT0718-38983 Réf. Commande Client : 27LAJ0401-01
---	--

Prélèvement(s) : Reçu au laboratoire le : 10/04/2018

Préparation(s) : Effectuée de façon à être représentative de l'échantillon

- Pour une analyse au Microscope Optique à Lumière Polarisée (MOLP) : pas de traitement thermique ou mécanique
- ou
- Pour une analyse au Microscope Electronique à Transmission Analytique (META) : broyage mécanique, récupération de poussières sur grille de microscope électronique (méthode interne IT 085 ou IT 286)

Technique Analytique(s) :

- ou - Microscopie Optique à Lumière Polarisée (méthode guide HSG 248 - appendice 2)
- ou - Microscopie Electronique à Transmission Analytique (parties pertinentes de la norme NF X 43-050)

Résultat(s) :

Fraction analysée	Technique analytique	Nb de préparations	Date d'analyse	Résultat / Type d'amiante
Réf dossier client : 27LAJ0401-01 - 15 RUE P. VIGNY 77160 PROVINS Réf échantillon client : 27LAJ0401P001 / LOGEMENTS COLLECTIFS - - - / Chambre 2 Mur C Enduit				Réf échantillon ITGA : IT071804-13832 Description ITGA : Enduit beige en vrac hétérogène / Peinture
* Enduit beige en vrac hétérogène non séparable + peinture non séparable	META	1	12/04/2018	Amiante non détecté / -
Réf dossier client : 27LAJ0401-01 - 15 RUE P. VIGNY 77160 PROVINS Réf échantillon client : 27LAJ0401P002 / LOGEMENTS COLLECTIFS - - - / Chambre 1 Mur A Enduit béton				Réf échantillon ITGA : IT071804-13833 Description ITGA : Enduit gris en vrac / Peintures multiples
* Enduit gris en vrac non séparable + peintures multiples non séparable	META	1	12/04/2018	Amiante non détecté / -



Validé par : Antoine BLANDEL - Analyste

La reproduction de ce rapport n'est autorisée que sous sa forme intégrale ; ce rapport ne doit pas être reproduit partiellement sans l'approbation du laboratoire.

Sauf demande particulière et écrite du client, les échantillons sont conservés pendant 6 mois et les rapports pendant 2 ans.

DTA 164-01 rev 03

Page 1/3

**RAPPORT SYNTHÉTIQUE D'ANALYSE NUMÉRO IT0718-38983 EN DATE DU 12/04/2018**  
**RECHERCHE ET IDENTIFICATION D'AMIANTE SUR PRELEVEMENT(S) DE MATERIAU(X)**

Fraction analysée	Technique analytique	Nb de préparations	Date d'analyse	Résultat / Type d'amiante
Réf dossier client : 27LAJ0401-01 - 15 RUE P. VIGNY 77160 PROVINS		Réf échantillon ITGA : IT071804-13834		
Réf échantillon client : 27LAJ0401P003 / LOGEMENTS COLLECTIFS - - - / Entrée Sol Revêtement souple		Description ITGA : Revêtement souple marron / Revêtement souple beige / Colle polymère jaune / Ragréage gris / Colle bitumineuse noire en vrac / Colle polymère blanche / Peinture / Matériau noir en faible quantité en vrac		
▸ Revêtement souple marron + revêtement souple beige	META	1	12/04/2018	Amiante non détecté / -
▸ Colle polymère jaune non séparable + ragréage gris non séparable + colle bitumineuse noire en vrac + colle polymère blanche non séparable + peinture non séparable + matériau noir en faible quantité en vrac non séparable	MQLP	2	11/04/2018	Présence de fibres d'amiante / Chrysotile
Réf dossier client : 27LAJ0401-01 - 15 RUE P. VIGNY 77160 PROVINS		Réf échantillon ITGA : IT071804-13835		
Réf échantillon client : 27LAJ0401P004 / LOGEMENTS COLLECTIFS - - - / WC Plafond Enduit béton		Description ITGA : Enduit plâtreux blanc en vrac / Toile fibreuse blanche / Peinture		
▸ Enduit plâtreux blanc en vrac non séparable + toile fibreuse blanche non séparable + peinture non séparable	META	1	12/04/2018	Amiante non détecté / -
Réf dossier client : 27LAJ0401-01 - 15 RUE P. VIGNY 77160 PROVINS		Réf échantillon ITGA : IT071804-13836		
Réf échantillon client : 27LAJ0401P005 / LOGEMENTS COLLECTIFS - - - / Salle de bains Mur D Enduit		Description ITGA : Enduit beige en vrac / Toile fibreuse blanche / Peintures multiples		
▸ Enduit beige en vrac non séparable + toile fibreuse blanche non séparable + peintures multiples non séparable	META	1	12/04/2018	Amiante non détecté / -
Réf dossier client : 27LAJ0401-01 - 15 RUE P. VIGNY 77160 PROVINS		Réf échantillon ITGA : IT071804-13837		
Réf échantillon client : 27LAJ0401P006 / LOGEMENTS COLLECTIFS - - - / Salle de bains Mur B Faïence 1		Description ITGA : Colle beige / Matériau compact beige hétérogène / Carrelage		
▸ Colle beige + matériau compact beige hétérogène non séparable + carrelage	META	2	12/04/2018	Amiante non détecté / -
Réf dossier client : 27LAJ0401-01 - 15 RUE P. VIGNY 77160 PROVINS		Réf échantillon ITGA : IT071804-13838		
Réf échantillon client : 27LAJ0401P007 / LOGEMENTS COLLECTIFS - - - / Salle de bains Sol Revêtement souple		Description ITGA : Dalle dure cassante noire / Revêtement souple beige / Colle polymère jaune / Ragréage gris avec fibres / Colle bitumineuse noire		
▸ Dalle dure cassante noire	META	1	11/04/2018	Présence de fibres d'amiante / Chrysotile
▸ Revêtement souple beige	META	1	12/04/2018	Amiante non détecté / -
▸ Colle polymère jaune non séparable + ragréage gris avec fibres non séparable + colle bitumineuse noire	MQLP	2	11/04/2018	Présence de fibres d'amiante / Chrysotile

La reproduction de ce rapport n'est autorisée que sous sa forme intégrale : ce rapport ne doit pas être reproduit partiellement sans l'approbation du laboratoire.

Sauf demande particulière et écrite du client, les échantillons sont conservés pendant 6 mois et les rapports pendant 2 ans.

DTA 164-01 rev 03

Page 2/3

**RAPPORT SYNTHÉTIQUE D'ANALYSE NUMÉRO IT0718-38983 EN DATE DU 12/04/2018**  
**RECHERCHE ET IDENTIFICATION D'AMIANTE SUR PRELEVEMENT(S) DE MATERIAU(X)**

Fraction analysée	Technique analytique	Nb de préparations	Date d'analyse	Résultat / Type d'amiante
Réf dossier client : 27LAJ0401-01 - 15 RUE P. VIGNY 77160 PROVINS Réf échantillon client : 27LAJ0401P008 / LOGEMENTS COLLECTIFS - - - / Entrée Plafond Enduit béton				Réf échantillon ITGA : IT071804-13839 Description ITGA : Enduit plâtreux blanc en vrac / Peinture
▶ Enduit plâtreux blanc en vrac non séparable + peinture non séparable	META	1	12/04/2018	Amiante non détecté / -
Réf dossier client : 27LAJ0401-01 - 15 RUE P. VIGNY 77160 PROVINS Réf échantillon client : 27LAJ0401P009 / LOGEMENTS COLLECTIFS - - - / Séjour Sol Revêtement souple				Réf échantillon ITGA : IT071804-13840 Description ITGA : Dalle dure cassante noire / Colle bitumineuse noire / Revêtement souple beige / Revêtement souple marron / Colle polymère jaune / Ragréage rose / Sous couche de ragréage blanche / Peinture
▶ Dalle dure cassante noire + colle polymère jaune non séparable + ragréage rose non séparable + sous couche de ragréage blanche non séparable + peinture non séparable	META	1	11/04/2018	Présence de fibres d'amiante / Chrysotile
▶ Colle bitumineuse noire	MOLP	2	11/04/2018	Présence de fibres d'amiante / Chrysotile
▶ Revêtement souple beige + revêtement souple marron	META	1	12/04/2018	Amiante non détecté / -
Réf dossier client : 27LAJ0401-01 - 15 RUE P. VIGNY 77160 PROVINS Réf échantillon client : 27LAJ0401P010 / LOGEMENTS COLLECTIFS - - - / Cuisine Sol Revêtement souple				Réf échantillon ITGA : IT071804-13841 Description ITGA : Revêtement souple vert / Revêtement souple beige / Colle polymère jaune / Ragréage rose / Sous couche de ragréage beige / Colle bitumineuse noire
▶ Revêtement souple vert + revêtement souple beige + colle polymère jaune non séparable + ragréage rose + sous couche de ragréage beige non séparable	META	1	12/04/2018	Amiante non détecté / -
▶ Colle bitumineuse noire	MOLP	2	12/04/2018	Présence de fibres d'amiante / Chrysotile
Réf dossier client : 27LAJ0401-01 - 15 RUE P. VIGNY 77160 PROVINS Réf échantillon client : 27LAJ0401P011 / LOGEMENTS COLLECTIFS - - - / Cuisine Mur C Enduit béton				Réf échantillon ITGA : IT071804-13842 Description ITGA : Enduit plâtreux blanc en vrac / Toile fibreuse blanche / Peintures multiples
▶ Enduit plâtreux blanc en vrac non séparable + toile fibreuse blanche non séparable + peintures multiples non séparable	META	1	12/04/2018	Amiante non détecté / -

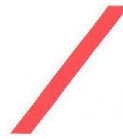
La reproduction de ce rapport n'est autorisée que sous sa forme intégrale : ce rapport ne doit pas être reproduit partiellement sans l'approbation du laboratoire.

Sauf demande particulière et écrite du client, les échantillons sont conservés pendant 6 mois et les rapports pendant 2 ans.

DTA 164-01 rev 03

Page 3/3

ATTESTATION(S)



réinventons / notre métier



Votre attestation Responsabilité Civile

AXA France IARD atteste que :

EXPERT HABITAT ET INDUSTRIE INGENIERIE  
21 ROUTE D'ALBERT  
62450 AVESNES LES BAPAUME

Est titulaire du contrat d'assurance n° 10063271004 ayant pris effet le 01/03/2018.

Ce contrat garantit les conséquences pécuniaires de la Responsabilité civile pouvant lui incomber du fait de l'exercice des activités suivantes :

DIAGNOSTICS TECHNIQUES IMMOBILIERS OBLIGATOIRES, REALISES DANS LE CADRE DE LA CONSTITUTION DU DOSSIER TECHNIQUE IMMOBILIER ET/ OU AUTRES MISSIONS REALISEES EN DEHORS DU DOSSIER TECHNIQUE, TELS QUE FIGURANT DANS LA LISTE LIMITATIVE CI-DESSOUS :

- ETAT MENTIONNANT LA PRESENCE OU L'ABSENCE DE MATERIAUX CONTENANT DE L'AMIANTE
- DIAGNOSTIC TECHNIQUE AMIANTE
- DIAGNOSTIC AMIANTE PARTIES PRIMITIVES
- CONTROLE PERIODIQUE (AMIANTE)
- CONTROLE VISUEL APRES TRAVAUX (PLOMB - AMIANTE)
- REPERAGE AMIANTE AVANT/ APRES TRAVAUX ET DEMOLITION
- REPERAGE AMIANTE ET D'HAP SUR SURFACE BITUMEE ET ENROBES
- DIAGNOSTIC PLOMB DANS L'EAU
- CONSTAT DES RISQUES D'EXPOSITION AU PLOMB (CREP)
- DIAGNOSTIC DE RISQUE D'INTOXICATION AU PLOMB DANS LES PEINTURES (DRIPP)
- RECHERCHE DE PLOMB AVANT TRAVAUX / DEMOLITION
- ETAT RELATIF A LA PRESENCE DE TERMITES
- ETAT PARASITAIRE (MERULES, VRILLETES, LYCTUS)
- INFORMATION SUR LA PRESENCE DE RISQUE DE MERULE (LOI ALUR)
- MESURAGE LOI CARREZ ET LOI BOUTIN
- CALCULS DES MILLIEMES - TANTIEMES DE COPROPRIETE ET REALISATION DE PLANS ASSOCIES SELON LES TEXTES SUIVANTS : LOI 65-557 DU 10 JUILLET 1965, DECRET 67-223 DU 17 MARS 1967, DECRET 2004-479 du 27 mai 2004 ET SUIVANTS FIXANT LE STATUT DE LA COPROPRIETE DES IMMEUBLES BATIS.
- ETAT DE L'INSTALLATION INTERIEURE DE GAZ
- ETAT DES RISQUES NATURELS, MINIERES ET TECHNOLOGIQUES (ENRNM7)
- DIAGNOSTIC DE PERFORMANCE ENERGETIQUE
- DPE INDIVIDUEL POUR MAISONS INDIVIDUELLES, APPARTEMENTS ET LOTS TERTIAIRES AFFECTES A DES IMMEUBLES A USAGE PRINCIPAL D'HABITATION, AINSI QUE LES ATTESTATIONS DE PRISE EN COMPTE DE LA REGLEMENTATION THERMIQUE.
- ETAT DE L'INSTALLATION INTERIEURE D'ELECTRICITE.
- ETUDE REGLEMENTATION THERMIQUE 2005 ET 2012.
- DOCUMENT ETABLI A L'ISSUE DU CONTROLE DES INSTALLATIONS D'ASSAINISSEMENT NON COLLECTIF
- DIAGNOSTIC ASSAINISSEMENT AUTONOME ET COLLECTIF
- ETAT DES LIEUX LOCATIFS
- DIAGNOSTIC DE SECURITE PISCINE
- CERTIFICAT DE DECENCE ET CERTIFICAT DE TRAVAUX DE REHABILITATION
- DIAGNOSTIC POUR OBTENTION DE PRET A TAUX ZERO
- INFILTROMETRIE- MESURES DE PERMEABILITE DU BATIMENT ET DES RESEAUX AERAIQUES
- THERMOGRAPHIE INFRAROUGE
- DIAGNOSTIC RADON : UNIQUEMENT POUR MAISONS INDIVIDUELLES ET IMMEUBLES D'HABITATION, A L'EXCLUSION DES ERP.
- DIAGNOSTIC DANS LE CADRE DE LA LOI SRU AVANT MISE EN COPROPRIETE
- DIAGNOSTIC DECHETS DE CHANTIER - ARTICLES R 111-43 A R 111-49 DU CODE DE LA CONSTRUCTION ET DE L'HABITATION
- DOCUMENT UNIQUE D'EVALUATION DES RISQUES COPROPRIETE - Articles L 230 2, III, R 230-1 DU CODE DU TRAVAIL
- DIAGNOSTIC TECHNIQUE GLOBAL (DTG) POUR LES COPROPRIETES - LOI N° 2014-366 POUR L'ACCES AU LOGEMENT ET UN URBANISME RENOVE « ALUR », A L'EXCLUSION DE MISSIONS RELEVANT D'UN PROFESSIONNEL DE LA VENTE OU DE LA LOCATION DE BIENS IMMOBILIERS.
- DIAGNOSTIC ACCESSIBILITE HANDICAPES
- EXPERTISE EN VALEUR VENALE ET LOCATIVE (SOUS RESERVE D'OBTENTION DE FORMATION)
- ETAT DESCRIPTIF DE DIVISION

La garantie Responsabilité civile professionnelle s'exerce à concurrence de 5 000 000 € par année d'assurance.

La présente attestation est valable du 01/03/2018 au 01/01/2019 et ne peut engager l'assureur au-delà des limites et conditions du contrat auquel elle se réfère. Ce contrat permet à l'assuré de satisfaire à l'obligation d'assurance de responsabilité civile professionnelle résultant des dispositions de l'article R271-2 du Code de la Construction et de l'Habitation (décret n° 2006-1114 du 5 septembre 2006 relatif aux diagnostics techniques immobiliers) pour l'établissement des documents visés à l'article L271-4 dudit Code. L'assuré doit être titulaire d'une certification de compétence en cours de validité délivrée par un organisme accrédité dans le domaine de la construction ou employer des salariés ou être constitué de personnes physiques qui disposent de ladite certification de compétence en cours de validité pour l'établissement des documents visés aux articles L271-4 et L134-1 du code de la Construction et de l'Habitation. A défaut la garantie n'est pas acquise.

Le présent document, établi par AXA, est valable jusqu'au 01/01/2019 sous réserve du paiement des cotisations. Il a pour objet d'attester l'existence d'un contrat. Il ne constitue toutefois pas une présomption d'application des garanties et ne peut engager AXA au-delà des clauses, conditions et limites du contrat auquel il se réfère. Les exceptions de garantie opposables au souscripteur le sont également aux bénéficiaires de l'indemnité (résiliation, nullité, règle proportionnelle, exclusions, déchéances, ...).

Toute adjonction autre que le cachet et la signature du représentant de la Société est réputée non écrite.

Fait à Pessac, le 15/02/2018 - Pour la Compagnie,

VD ASSOCIES  
81, Bd Pierre Premier  
33110 LE BOUSCAT  
RCS 794 672 238 ORIAS : 13010220  
Tél. : 05 56 30 95 75

PEFC 10-31-1483 / Contrôle PEFC  
UNE RECHAUFFE 22 20105 561



CERTIFICAT DE COMPETENCES



## Certificat de compétences Diagnostic Immobilier

N° CPDI 4129    Version 004

Je soussigné, Philippe TROYAUX, Directeur Général d'I.Cert, atteste que :

**Monsieur JULIEN Mckael**

Est certifié(a) selon le référentiel I.Cert dénommé CPE DI DR 01, dispositif de certification de personnes réalisant des diagnostics Immobiliers pour les missions suivantes :

<b>Amiante sans mention</b>	<b>Amiante Sans Mention*</b> Date d'effet : 01/01/2017 - Date d'expiration : 24/10/2021
<b>DPE individuel</b>	<b>Diagnostic de performance énergétique sans mention : DPE individuel</b> Date d'effet : 07/12/2016 - Date d'expiration : 06/12/2021
<b>Electricité</b>	<b>Etat de l'installation intérieure électrique</b> Date d'effet : 26/10/2016 - Date d'expiration : 25/10/2021
<b>Gaz</b>	<b>Etat de l'installation intérieure gaz</b> Date d'effet : 17/02/2017 - Date d'expiration : 16/02/2022
<b>Plomb</b>	<b>Plomb : Constat du risque d'exposition au plomb</b> Date d'effet : 23/12/2016 - Date d'expiration : 22/12/2021

En foi de quoi ce certificat est délivré, pour valoir et servir ce que de droit.  
Edité à Saint-Grégoire, le 03/05/2017.



\* Missions de repérage des matériaux et produits de la liste B et des matériaux et produits de la liste D et des matériaux et produits de la liste E de composition des matériaux et produits de la liste B dans les bâtiments autres que ceux relevant de la mention.

Missions de repérage des matériaux et produits de la liste B et des matériaux et produits de la liste D des matériaux et produits de la liste E des matériaux et produits de la liste A, dans des immeubles de hauteur inférieure ou égale à 24, dans des immeubles de hauteur inférieure ou égale à 200 personnes ou dans des bâtiments industriels. Missions de repérage des matériaux et produits de la liste C. Les missions sont à l'exception des travaux de confort ou de confortement.

Arrêté du 21 novembre 2008 modifié définissant les critères de certification des compétences des personnes physiques exerçant des missions de constat de risque d'exposition au plomb, des diagnostics de risque d'exposition au plomb des personnes ou des conseils après constat de présence de plomb, et les critères de certification des organismes de certification - Arrêté du 25 juillet 2010 définissant les critères de certification des compétences des personnes physiques exerçant des missions de repérage, d'installation physique de l'état de conservation des matériaux et produits relevant de la liste B, et d'inspection visuelle des locaux dans les immeubles bâtis et les critères de certification des organismes de certification - Arrêté du 23 octobre 2008 modifié définissant les critères de certification des compétences des personnes physiques réalisant l'état relatif à la performance des bâtiments et les critères de certification des organismes de certification - Arrêté du 18 octobre 2008 modifié définissant les critères de certification des compétences des personnes physiques réalisant le diagnostic de performance énergétique ou l'évaluation de performance énergétique, et les critères de certification des organismes de certification - Arrêté du 3 août 2007 modifié définissant les critères de certification des compétences des personnes physiques réalisant l'état de conservation des matériaux et produits de la liste B et les critères de certification des organismes de certification - Arrêté du 8 juillet 2008 modifié définissant les critères de certification des compétences des personnes physiques réalisant l'état de conservation des matériaux et produits de la liste B et les critères de certification des organismes de certification.



**I.Cert**  
Institut de Certification

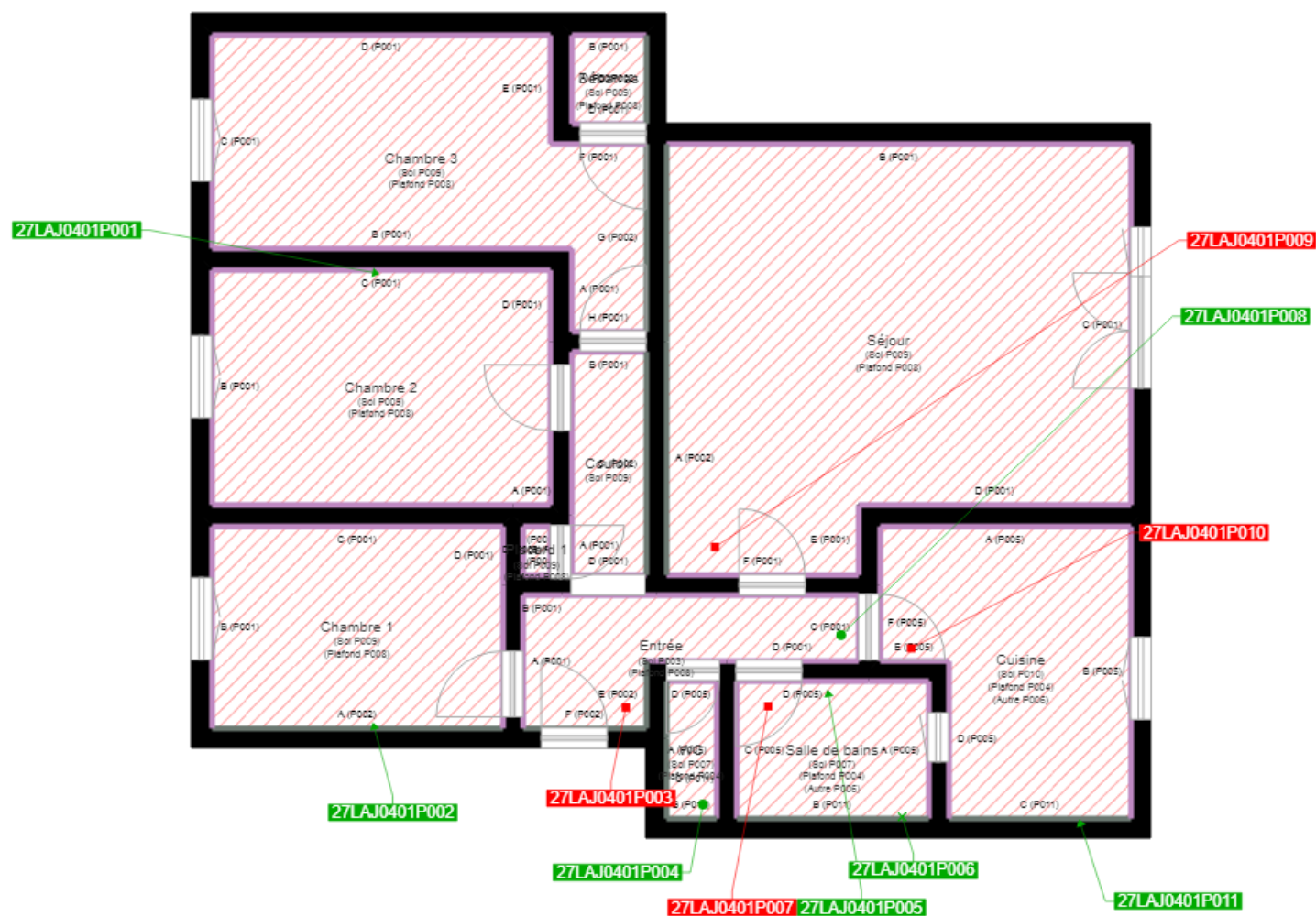
Certification de personnes  
Diagnostic Immobilier  
Portée disponible sur [www.icert.fr](http://www.icert.fr)

Parc EDONIA - Bâtiment G - Rue de la Terre Victoria - 35760 Saint-Grégoire



**cofrac**  
ACCREDITATION  
N° 4402  
LABORATOIRES  
D'ESSAIS

CPE DI DR 11 rev12



[Light Green]	Murs périphériques / Plaques de plâtre
[Dark Brown]	Murs Bois
[Cyan]	Murs Brique
[Orange]	Murs Béton brut
[Pink]	Cloisons Plaques de plâtre
[Yellow]	Murs carreaux de plâtre
[Grey]	Murs Béton / Enduit
[Purple]	Murs porteurs et/ou mur de refend / Plaques de plâtre
[Light Grey]	Murs périphériques / Doublage (plaque de plâtre + isolant)
[Yellow-Green]	Torchis
[Red]	Murs Amiantés
[Light Purple]	Murs Brique / Enduit
[Dark Purple]	Murs Brique plâtrière
[Blue]	Murs Pierre

- Prélèvements de sol amiantés
- Prélèvements de sol non amiantés
- Prélèvements de plafonds amiantés
- Prélèvements de plafonds non amiantés
- Prélèvements de murs amiantés
- Prélèvements de murs non amiantés
- X Autres types de prélèvements amiantés
- X Autres types de prélèvements non amiantés
- /// Sol amianté
- /// Plafond amianté
- /// Sol et Plafond amiantés

